

Nguyện cầu Giuse

Chính Tâm



1.-Giu - se người Chúa chọn niềm tin và khôn
2.- Giê - su người âm bằng là Chúa Trời Ngôi



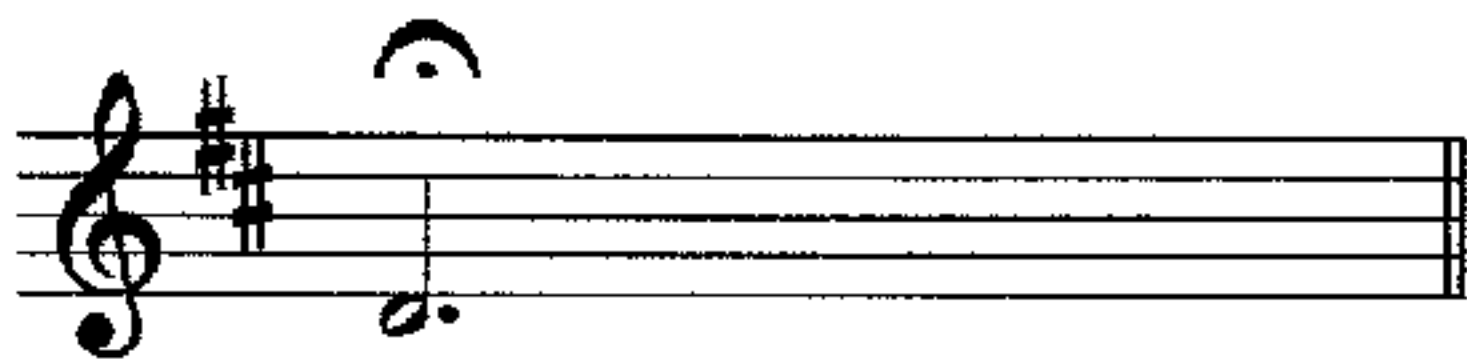
ngoan Giu - se người gia trưởng vâng phục Chúa chí
Hai Mari - a hiền thê người chính mẹ Đấng Thiên



Tôn Giu - se người cha hiền luôn bác ái khiêm
Sai bao năm người giữ gìn nuôi dưỡng Thánh gia



nhường Giu - se người bạn đường bông huệ trắng tinh
người công lao người muôn trùng ân huệ Chúa khôn



tuyên
cùng



Hôm nay con đến trước toà Giu - se nguyện cầu Cha



Thánh thương đoái nhận lời con xin xuống muôn ơn lành và dẫn dắt con



hèn đi trốn cuộc đời được về quê phúc trên Trời