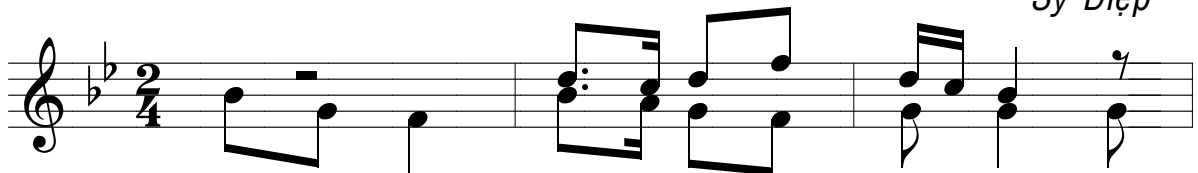


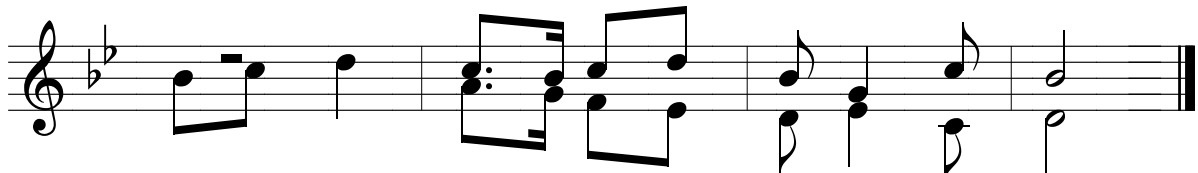
TRONG NHÀ NGƯỜI

(Tv 14)

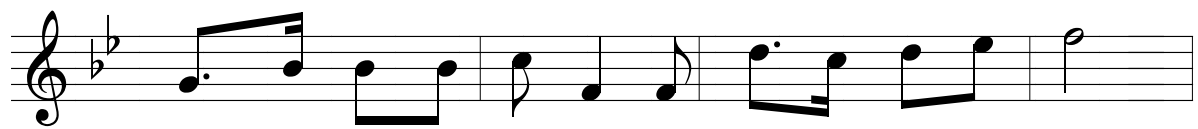
Sỹ Điệp



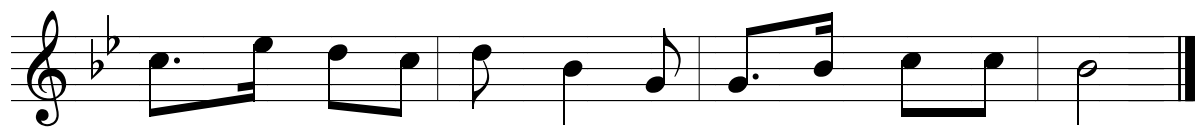
(Trong nhà Người) Ai là ai sẽ được vào (Và



trên núi thánh) Ai là ai sẽ cứ ngụ Chúa ơi.



- 1 - Người không đi trong lối lầm, mà luôn thực thi công chính.
- 2 - Người coi khinh quân ác thù, trọng ai hằng tôn kính Chúa.
- 3 - Dù cho đôi khi thất lạc, người luôn thực thi cam kết.



Lời nói chân thật ngay tình, chẳng hề vu khống cáo gian.
Chẳng xuống tay hại bao người, nhục mạ thôn xóm cũng không.
Chẳng với tay nhận hối lộ, hại người ngay chính khiết tâm.