

# NẾU CHÚA CỨ CHẤP TỘI

Nếu Chúa cứ chấp tội nào

Nếu Chúa cứ chấp

Detailed description: This system contains the first two measures of the song. The top staff is in treble clef with a 2/4 time signature. The bottom staff is in bass clef. The lyrics are written below the notes. The first measure contains the words 'Nếu Chúa cứ chấp' and the second measure contains 'tội nào'. The bass staff has a whole rest in the first measure and notes in the second.

ai người đứng vững

tội ai đứng vững nhưng con tin

Detailed description: This system contains the next two measures. The top staff continues the melody with a slur over the first two notes. The bottom staff has notes corresponding to the lyrics. The lyrics are 'ai người đứng vững' in the first measure and 'tội ai đứng vững nhưng con tin' in the second.

nhưng nơi Chúa có ơn đại

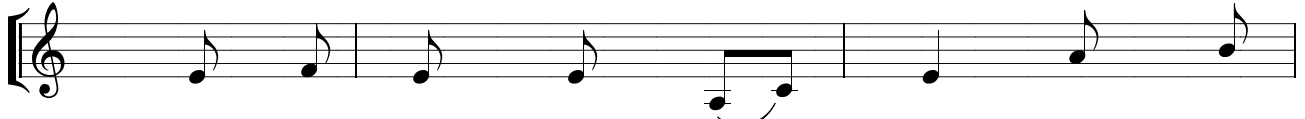
Chúa

Detailed description: This system contains the next two measures. The top staff has a slur over the first two notes. The bottom staff has notes corresponding to the lyrics. The lyrics are 'nhưng nơi Chúa có ơn đại' in the first measure and 'Chúa' in the second.

lượng tội được đời thứ tha.

Chúa có ơn đại lượng nên được thứ tha

Detailed description: This system contains the final two measures. The top staff has a slur over the first two notes and a triplet of three eighth notes in the third measure. The bottom staff has notes corresponding to the lyrics. The lyrics are 'lượng tội được đời thứ tha.' in the first measure and 'Chúa có ơn đại lượng nên được thứ tha' in the second.



Nơi thẳm sâu con cầu khẩn xin Chúa  
Con vẫn luôn trông chờ Chúa ghi sâu  
Nơi Chúa bao dung từ ái luôn ban



lắng nghe lời con khẩn cầu tiếng nhen  
mãi những lời xưa đoan nguyên lời van  
phát những hồng ân dư tràn Chính Chúa



ngào rên xiết đau thương van xin  
nài luôn mãi trông mong hơn quân  
Trời sẽ cứu dân riêng cho thoát



Chúa thứ tha tội đời  
lính ước mong mặt trời  
ách đón đau đoạ đầy