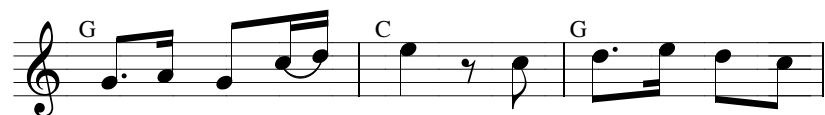


19. CON VÀO NHÀ CHA.

PHẠM KIM.



CON ĐẾN Í A NHÀ THỜ, CON



VÀO Í A NHÀ CHÚA, CON ĐẾN Í A NHÀ



THỜ, CON VÀO Í A NHÀ CHA.



CON Í A VUI MỪNG VÌ CHÚA
CON Í A CA MỘT BÀI CHÚA
CON Í A CON NGUYỆN CẦU CON



TRỜI LÀ CHA CỦA CON. CON Í A VUI
LÀ TUỔI XANH CỦA CON. CON Í A DÂNG
CẢM TẠ CHA CỦA CON. CON Í A NGHE



MỪNG VÌ CHÚA LÀ TÌNH THƯƠNG CỦA CON.
NỤ CƯỜI CHÚA LÀ NIỀM VUI CỦA CON.
LỜI NGÀI NGHE TỪNG LỜI KHUYÊN BẢO CON.