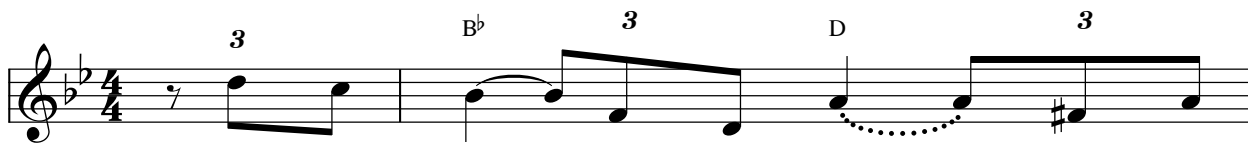


Ý Chúa

Ph. 2: 6

Lm. Thành Tâm



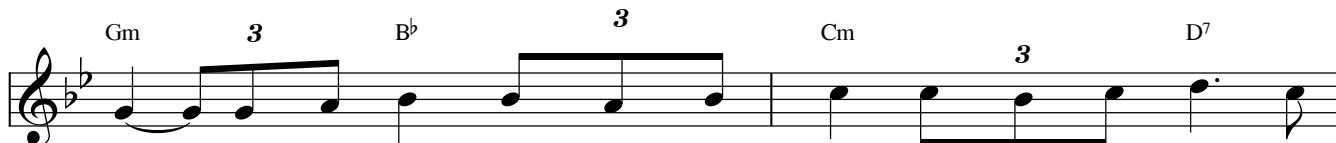
1. Đức Ki - tô tuy là Chúa *nhưng* Ngài chẳng
2. Chúa Giê - su một ngày đó đã phán
3. Chúa con ơi! Thân lạy Chúa vì cố



ưng tranh giành lấy những vinh dự *địa* vị vẻ vang bên Chúa
cho môn đồ hay: "Của ăn Ngài là ý Cha vâng ý
sao? Ôi buồn thay! Khấn xin nhiều mà thấy sao *không* như ước



Cha. Tự hủy ra không hạ mình xuống làm người thế
Cha". Nhận phút vinh quang *dăng* quang đèn thánh hay giờ tối
mơ? Nay hỡi con ơi! *Người* đâu nhìn thấy vì phần rỗi



nhân Ngài hy sinh vâng phục thiên ý vâng phục đến chết thập
tám vườn ô liu hay đồi Can - vê cũng là theo ý Cha
người mà Ta ban muôn ngàn ơn thay cao trọng hữu ích hơn



hình.

Ngài. Đk: Ý Chúa thăm sâu nhiệm mầu nào ai suy thấu? Ý Chúa thánh
nhiều?



thiên diệu huyền con xin cúi đầu. Cầu xin, mong ước không thành nhưng xin quyết



tin. Tin Chúa an bài vì yêu thương con mà thôi.