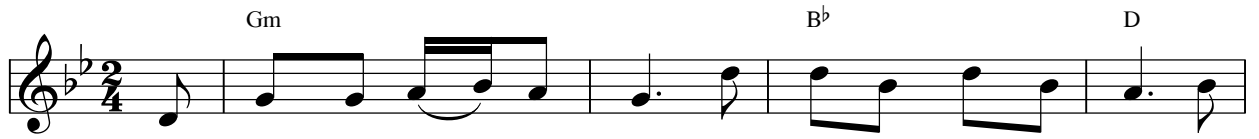
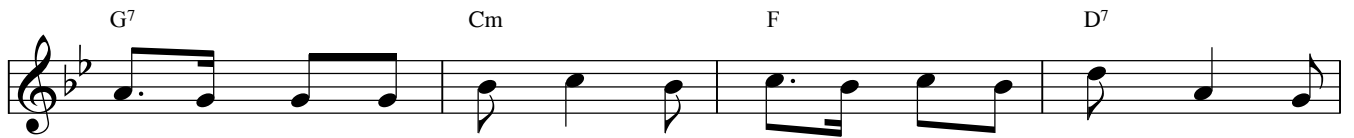


Tin Tưởng Và Phó Thác

Lm. Giuse Vũ Đức Hiệp



1. Lòng thương xót Chúa bao la dâng lên lời ca cảm tạ. Chúa
2. Thời gian dẫu có trôi pha thương con tình Chúa hải hà. Dẫu



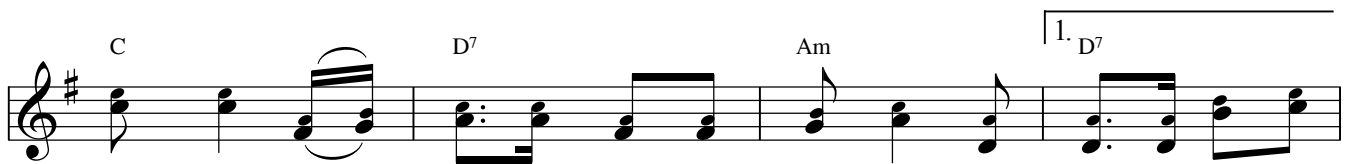
ơi! Cuộc đời là bể dâu khổ đau cùng thất vọng chán chường. Con
con phận mỏng dòn yếu đuối chạy theo phù hoa và lỗi tội. Suối



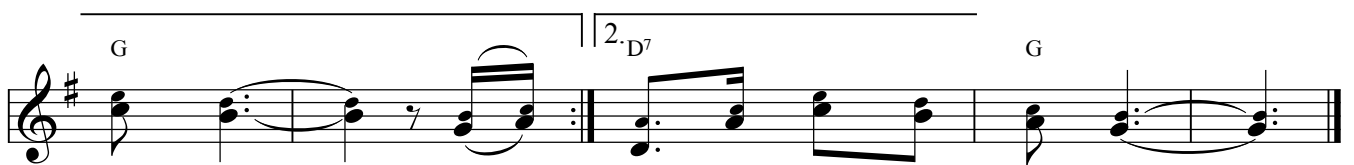
tìm được đâu chốn tựa nương ngoài lòng từ ái Chúa xót thương.
nguồn lòng thương xót chẳng với tẩy sạch và thánh hóa muôn người.



ĐK: Về đây con gặp được nơi Chúa là nguồn hạnh phúc và
đây con tràn ngập vui sướng đạt dào trong suối nguồn



an vui. Về đây tin tưởng và phó thác vào lòng từ ái Chúa
yêu thương. Về đây tin tưởng và phó thác vào ...



xót thương. Về ... lòng Chúa xót thương nhân từ.